

## 金属アレルギーの実態調査

なんと、アクセサリやジュエリーをつけていて、赤くなったり、かゆくなった経験がある女性は3割！

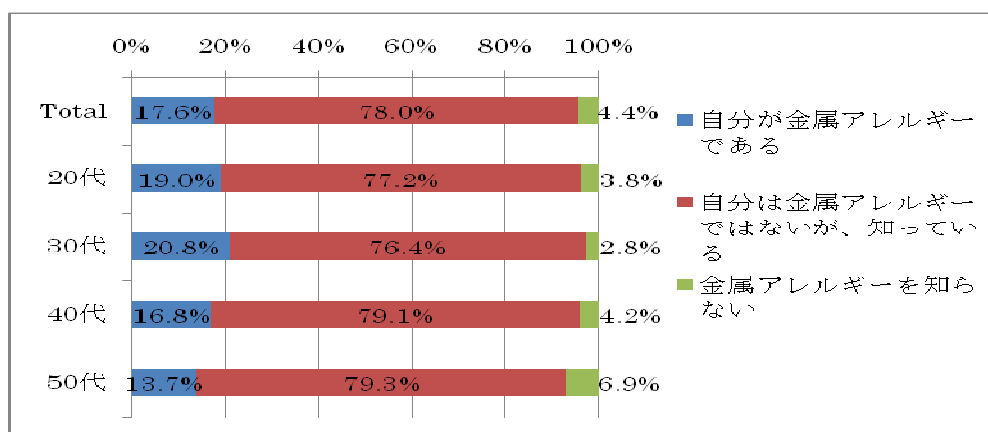
～ 金属アレルギーの女性のうち、アレルギー対応のジュエリーをつけた経験がある人は2割にとどまる。「効果」「価格」「デザイン」面での抵抗が理由 ～

金属アレルギー対応のジュエリーを販売する当社で、金属アレルギー<sup>1</sup>についての意識調査を実施しました。本調査は20代から50代までの女性を対象に、4月上旬に矢野経済研究所に委託して実施し、有効回答数10,048件を得ました。(20代2501人、30代2525人、40代2517人、50代2505人。年代別構成比各約25%)

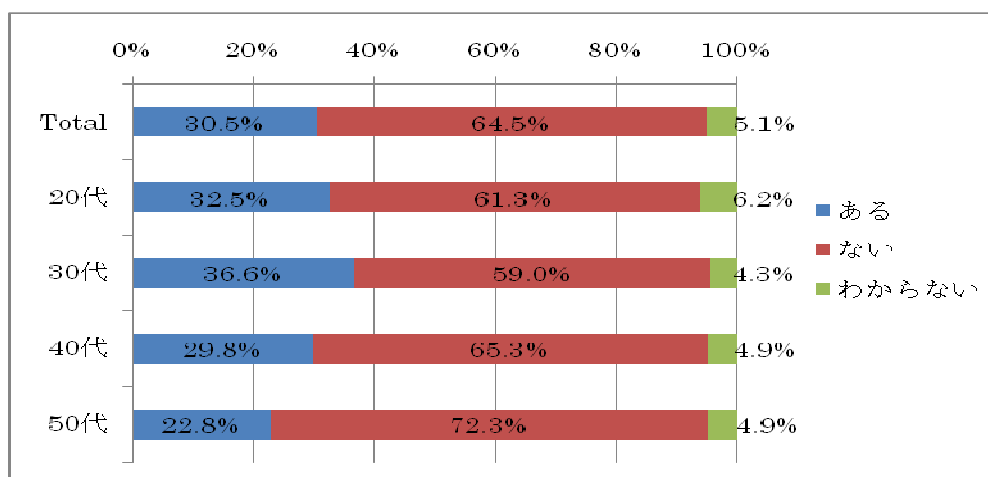
### ■皮膚に異変が起こったことがある女性は3割、金属アレルギーの自覚は2割

アクセサリ類をつけていて、赤くなったり、かゆくなったりした経験のある女性は全体の3割にのぼるが、自分が金属アレルギーだと自覚している女性は2割を下回った。金属アレルギーの認知度は女性全体では約95%で、30代の認知度が最も高かった。

「金属アレルギーをご存知ですか？」 n=10,048



「あなたはアクセサリやジュエリーをつけていて、赤くなったり、かゆくなったりなど皮膚に異変が起こったことがありますか？」 n=10,048



調査データは当社が所有しており、こちらの資料を許可なく使用、掲載、2次配布することをお断りいたします。

<http://www.titan555.jp/>

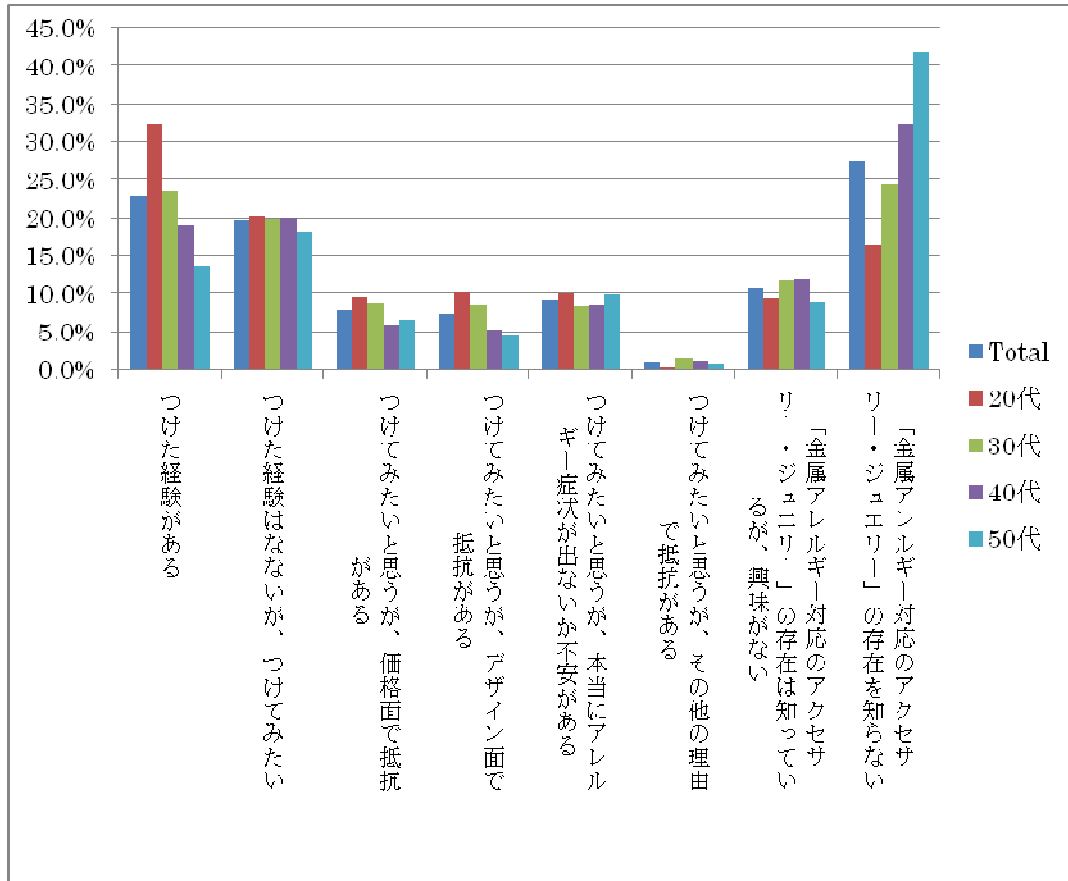
<sup>1</sup>金属アレルギーとは、汗などの作用によって少しずつ溶け出した金属が体内に入り込むと免疫作用の働きが発生し、次に同じ金属に触れた時に赤くなったり炎症などを引き起こす拒絶反応。汗をかくと皮膚が弱アルカリ性になり金属イオンを通しやすくなるため、夏場に患者が増える傾向にある。

## ■アレルギー対応のアクセサリ類をつけた経験がある人は2割

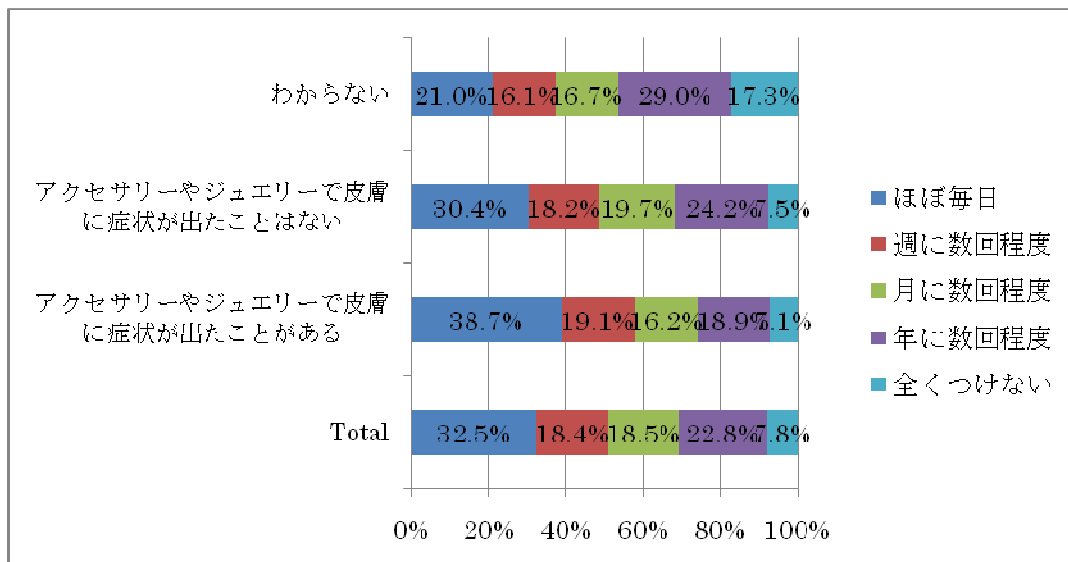
### 症状が出た人の4割近くが、それでもほぼ毎日アクセサリを身につける

自分が金属アレルギーと答えた人、アクセサリ類をつけていて皮膚に異変が起こったことがある人のうち、「金属アレルギー対応のアクセサリ類をつけた経験のある人は2割にとどまった。存在を知らない人が3割近くおり、効果や価格、デザイン面の不安を感じる人も少なくなかった。症状が出た人の4割近くがほぼ毎日アクセサリ類を身につけており、頻度の多さとアレルギーの相関関係、アクセサリの必需性が浮き彫りになった。

自分が金属アレルギーと答えた人、アクセサリ類をつけていて皮膚に異変が起こったことがある人に。「金属アレルギー対応のアクセサリやジュエリー」をつけた経験がありますか？(複数回答) n=3,140



アクセサリやジュエリーを平均してどれくらいの頻度で身につけますか？(マリッジリング除く) n=10,048



調査データは当社が所有しており、こちらの資料を許可なく使用、掲載、2次配布することをお断りいたします。

参考資料

アクセサリやジュエリーをつけていて、赤くなったり、かゆくなったりなど皮膚に異変が起こったことがありますか？皮膚に異変が起こった経験がある方はどのようなジュエリーを使用したときにそういった状態になりましたか。

	件数
全般	12
プラチナ以外	71
ゴールド以外	104
（うち、24K・18K）	37
（うち、純度について記載なし）	67
シルバー以外	25
チタン以外	11
～以外・その他	4
プラチナ	86
ゴールド	214
（うち、18K 以上）	106
（うち、18K 未満）	13
（うち、WG）	12
（うち、YG）	2
（うち、PG）	5
（うち、純度、種類等記載なし）	84
シルバー	517
チタン	36
合金	17
ニッケル	18
パラジウム	1
アルミ	2
鉄	6
ステンレス	6
ロジウム	2
真鍮	8
金メッキ	67
銀メッキ	26
クロムメッキ	6
他メッキ（種類記載なし等）	223
メッキがはげたもの	4
磁気・磁石	8
樹脂	4
他の金属素材	10
安価なもの、イミテーション	214
ピアス/イヤリング	1,144
リング	553
ネックレス/ペンダント/チェーン	986
ブレスレット	63
時計	128
その他アイテム	48
他	34

本件に関するメディアからのお問い合わせ先

株式会社ジェイ・ビー・シー 広報担当 中西

電話 075-983-8348 e-宝石屋 URL <http://titan555.jp/>

調査データは当社が所有しており、こちらの資料を許可なく使用、掲載、2次配布することをお断りいたします。